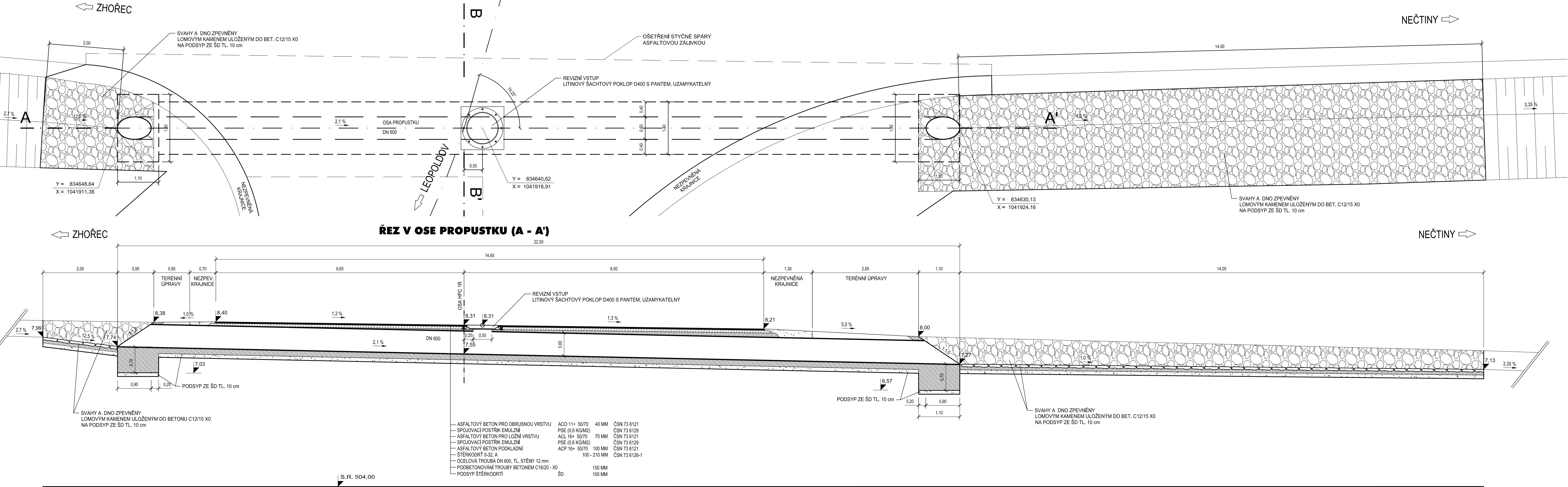
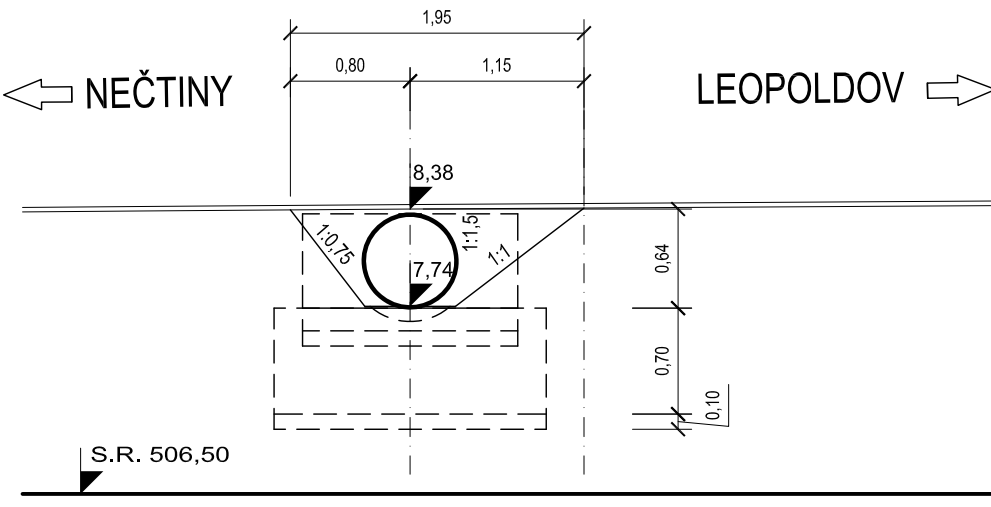


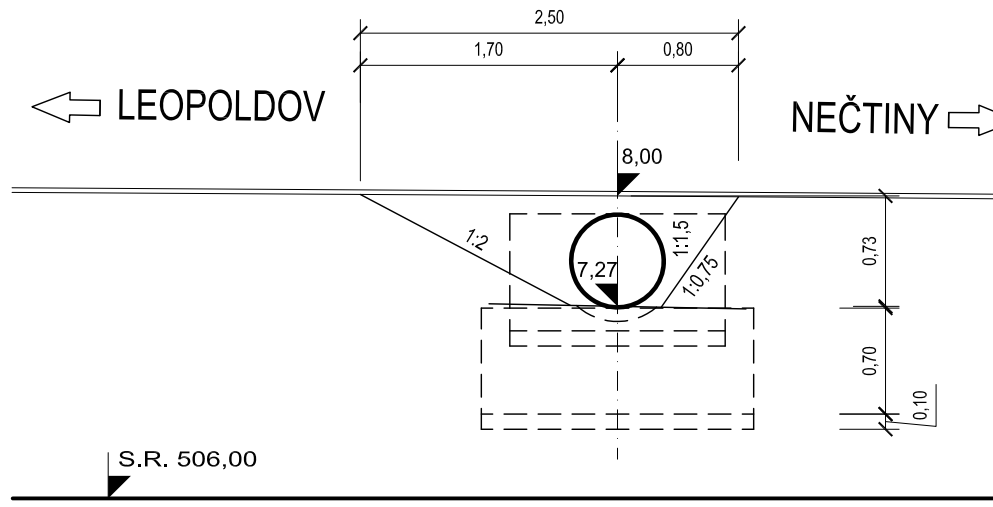
PŮDORYS



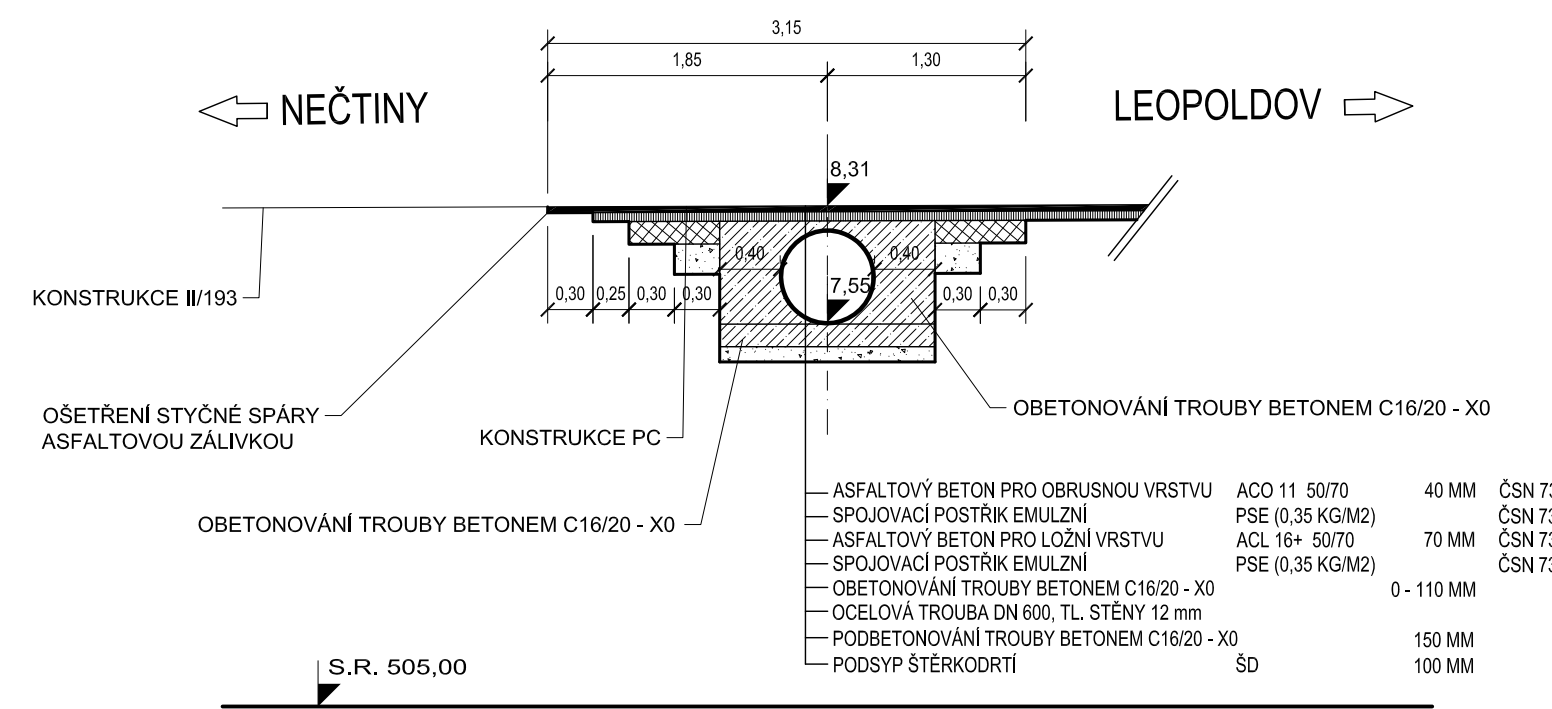
POHLED NA VTOK



POHLED NA VÝTOK



ŘEZ PROPUSTKEM (B - B')



ASFALTOVÝ BETON PRO OBRUSNOU VRSTVU	ACO 11 50/70	40 MM	ČSN 73 6121
SPOJOVACÍ POSTŘIK EMULZNÍ	PSE (0,35 KG/M2)		ČSN 73 6129
ASFALTOVÝ BETON PRO LOŽNÍ VRSTVU	ACL 16+ 50/70	70 MM	ČSN 73 6121
SPOJOVACÍ POSTŘIK EMULZNÍ	PSE (0,35 KG/M2)		ČSN 73 6129
OBEŤOVÁNÍ TROUBY BETONEM C16/20 - X0		0 - 110 MM	
OCEROVÁ TROUBA DN 600, TL. STĚNY 12 mm			
PODBETONOVÁNÍ TROUBY BETONEM C16/20 - X0		150 MM	
PODSYP ŠTERKODRTI	ŠD	100 MM	

**D**PROJEKT PLZEŇ

Nedvěd s.r.o.  
PROJEKTOVÁ KANCELÁŘ

KRAJ: PLZEŇSKÝ

OBJEDNATEL: ČR - Státní pozemkový úřad, KPÚ pro Plzeňský kraj, Pobočka Plzeň

VED.PROJEKTU  
Ing. Jan BATÍK

ODP.PROJEKTANT  
Ing. Karel NEDVĚD

PROJEKTANT  
Ing. Jan BATÍK

RAZÍTKO  
Nedvěd s.r.o.  
326 00 PLZEŇ, Koterovská 177  
tel.: 377 483 321-9, www.dprojekt.cz  
IČ 26388791, DIČ CZ26388791

SOUBOR  
11-Nečtiny-PC-propustek.dwg

DATUM  
11/2016

STUPEŇ  
DSP, PDPS

ZMĚNA Č.  
PŘÍLOHA / PARÉ  
1 : 50  
**C.1.11.**

**Stavba polní cesty HPC 1R v k.ú. Nečtiny**

SO 101 - Polní cesta

TRUBNÍ PROPUSTEK

ASFALTOVÝ BETON PRO OBRUSNOU VRSTVU	ACO 11+ 50/70	40 MM	ČSN 73 6121
SPOJOVACÍ POSTŘIK EMULZNÍ	PSE (0,6 KG/M2)		ČSN 73 6129
ASFALTOVÝ BETON PRO LOŽNÍ VRSTVU	ACL 16+ 50/70	70 MM	ČSN 73 6121
SPOJOVACÍ POSTŘIK EMULZNÍ	PSE (0,6 KG/M2)		ČSN 73 6129
ASFALTOVÝ BETON PODKLADNÍ	ACP 16+ 50/70	100 MM	ČSN 73 6121
ŠTERKODRT 0-32, A		100 - 210 MM	ČSN 73 6126-1
OCEROVÁ TROUBA DN 600, TL. STĚNY 12 mm			
PODBETONOVÁNÍ TROUBY BETONEM C16/20 - X0		150 MM	
PODSYP ŠTERKODRTI	ŠD	100 MM	